



**VERTIENTES**  
DE MAULLÍN

# Vertientes de Maullín - Maullín

## Puerto Montt

[www.vertientesdemaullin.cl](http://www.vertientesdemaullin.cl)

# Ubicación / Distancia



Bienvenido a tu Parcela  
en el Sur de Chile



5 Minutos Ingreso  
a Cumbre La bola



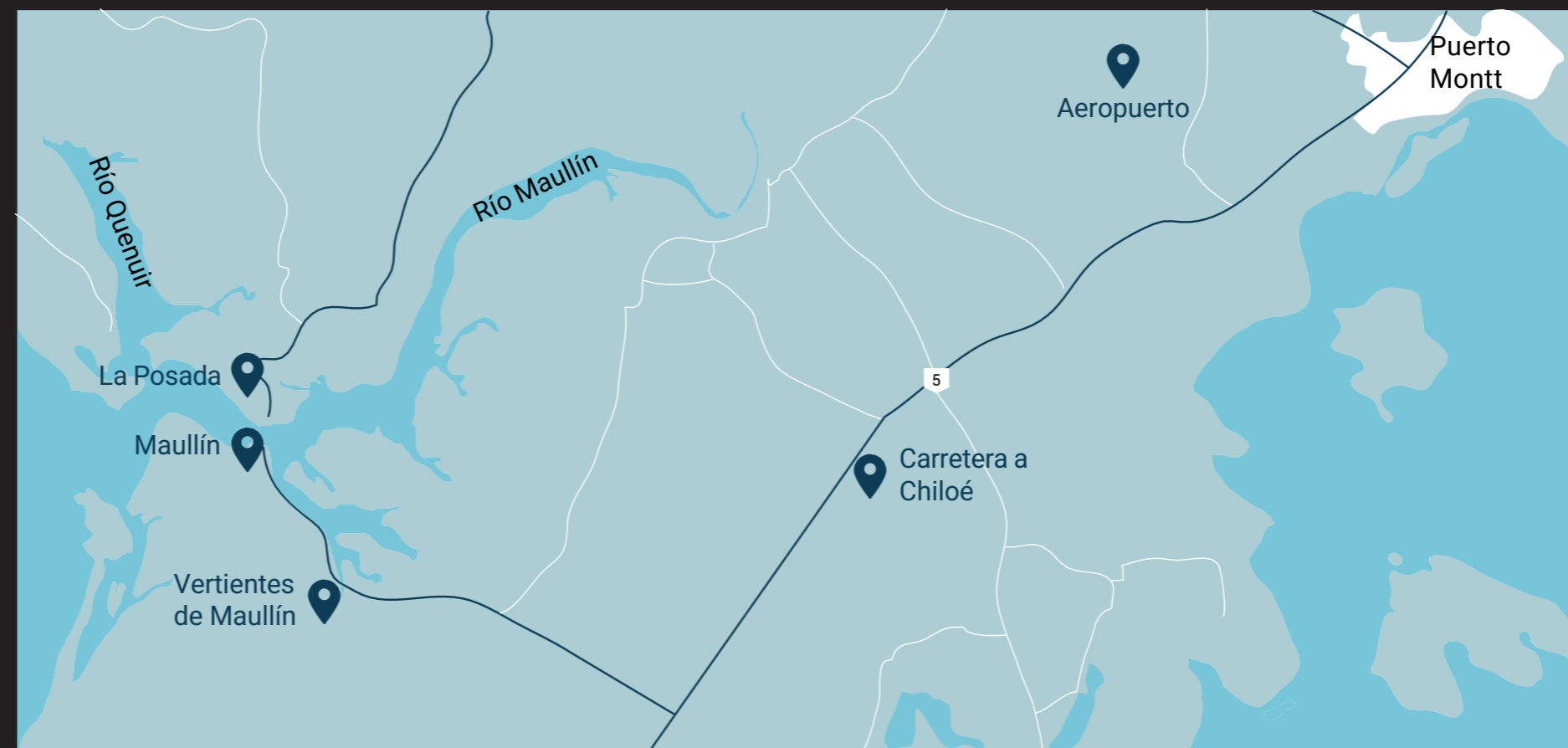
40 Minutos  
Carretera Hacia  
Maullín



1:15 Horas  
Aeropuerto El Tepual  
Puerto Montt



Aeropuerto  
de Santiago



# Parcelas Vertientes de

## Maullín Exclusividad

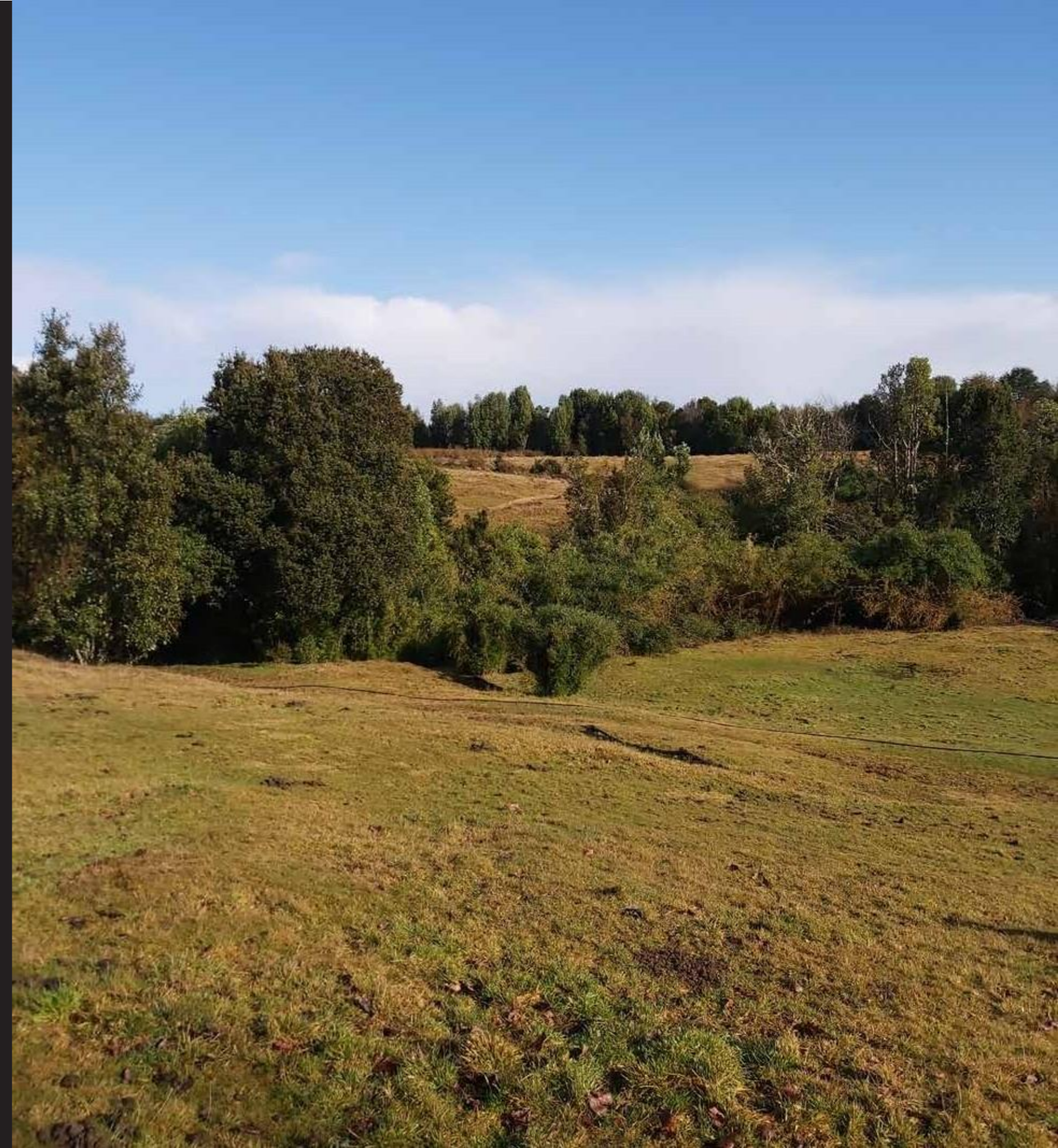
20 Parcelas agrícolas con orilla de camino y factibilidad real de luz y agua. (Poste en la entrada al terreno).

### Conectividad

En Maullín a 30 minutos del Aeropuerto, a 40 minutos de la ciudad.

### Ubicación

Un entorno privilegiado a orilla de la carretera que puedes disfrutar acá: <https://vertientesdemaullín.cl#tourVhhirtual>



# Un Emplazamiento Soñado

Proyecto Vertientes de Maullín cuenta con 20 parcelas ubicadas a minutos de Puerto Montt, en la zona de Maullín a solo 30 minutos del aeropuerto y 40 del centro de la ciudad.

Cuenta con parcelas planas, con vertientes naturales que pasan por más de 10 parcelas, además de algunas con vegetación, las cuales te permiten apreciar toda la maravilla del Sur de Chile.

Se encuentra a minutos de ríos de pesca tales como Río Maullín (Santuario de la Naturaleza), los cuales son visitados año a año por turistas y a minutos del futuro puente del Chacao para acceder de manera inmediata a la belleza de Chiloé.



[www.vertientesdemaullín.cl](http://www.vertientesdemaullín.cl)

# Características

Parcelas desde 25 M.  
Rol Propio y listas para escriturar.  
Parcelas desde 5000 M2.  
Factibilidad real de Luz.  
Factibilidad de agua.

Acceso directo en cualquier vehículo.  
Terrenos planos.  
A minutos del futuro puente que conecta con Chiloé.

[www.vertientesdemaullín.cl](http://www.vertientesdemaullín.cl)



# Contáctanos

 **Correo Empresa**

 **Telefono Vendedor**

 **Direccion oficina  
del Vendedor**





VERTIENTES  
DE MAULLÍN

# Vertientes de Maullín - Maullín

## Puerto Montt

[www.vertientesdemauillin.cl](http://www.vertientesdemauillin.cl)